

La crociera estiva? Pianifichiamola adesso!

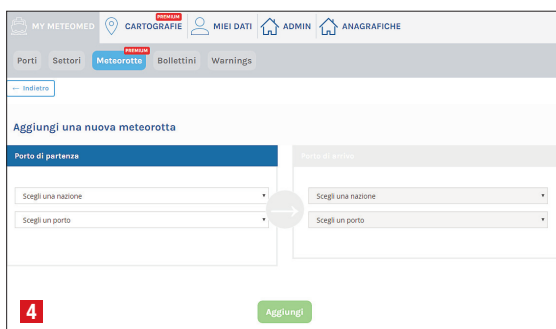
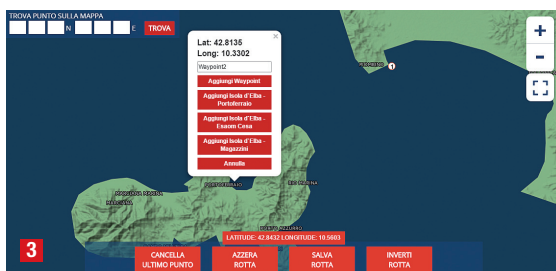
Assieme a Riccardo Ravagnan di Meteomed, ci siamo immaginati di salpare dalle coste toscane per l'Isola d'Elba e la Corsica: una crociera "tipo" che abbiamo impostato con la funzione Meteorotta

La pianificazione della crociera estiva? Possiamo già farla adesso! Insieme a Riccardo Ravagnan, Meteo Forecast & Services Manager di Meteomed, ci siamo immaginati di partire dalle coste toscane per andare prima all'Elba e poi verso la Corsica. "Innanzitutto", tiene a specificare Ravagnan, "non si può pianificare una crociera sulla base delle condizioni meteo marine con troppo anticipo. La realtà è che possiamo leggere delle stime fornite dall'analisi dei modelli ma la vera previsione ha validità se fatta nell'immediata prossimità della partenza. Con l'aumentare della distanza temporale della previsione, aumenta anche la possibilità di errore di elaborazione e stima dei modelli fisico-matematici: l'attendibilità della previsione stessa dunque cala.

Questo trend non è lineare ma varia in funzione del contesto meteo-climatico del momento: ad esempio in condizioni di solido e vasto anticiclone africano, la previsione può avere una buona attendibilità anche a 4-5 giorni, per contro in un contesto di instabilità temporalesca, l'attendibilità della previsione si abbassa già entro le 36 ore. In questo caso il consiglio è quello di seguire costantemente tutti gli aggiornamenti, in quanto potrebbero esserci modifiche previsionali sostanziali anche nel breve termine, soprattutto nel sistema delicato di interazione mare-atmosfera".

LA METEOROTTA

"Lo strumento ideale per gestire la navigazione", prosegue Ravagnan, "è la Meteorotta: possiamo costruirla attraverso due modalità: la prima è utilizzando il plotter cartografico disponibile all'indirizzo www.meteomed.it/premium-meteorotte-cartografiche.php: si fa lo zoom per individuare la zona di interesse e con il click del mouse si inseriscono i waypoint che permettono al sistema di generare la meteorotta (foto 2). Cliccando vicino alla costa il sistema riconoscerà immediatamente se ci sono porti nelle vicinanze e vi chiederà se volete partire da uno di quelli o dalle coordinate che si riferiscono al punto in cui avete cliccato (foto 3). Una volta co-



Nell'immagine in alto (1), la meteorotta con le consultazioni lungo la stessa. L'immagine 2 illustra la zona di interesse che siamo andati a selezionare (Arcipelago Toscano e Corsica), nell'immagine 3 il sistema riconosce il marina di Portoferraio. L'immagine 4 mostra la schermata iniziale del sistema di costruzione della meteorotta alternativo, la modalità "Porto-Porto".

struita la rotta procederete con il salvarla e potrete così consultare le previsioni lungo la stessa (foto 1). In questo caso, come vedete dall'immagine, abbiamo generato una meteorotta continua, mentre se volete sostare più giorni all'Isola d'Elba dovrete andare a costruire due meteorotte differenti per poter definire il giorno di partenza da Piombino, ad esempio, ed il giorno in cui intendete ripartire da Porto Ferraio dove siete arrivati nell'esempio riportato in figura. Le previsioni lungo la rotta sono consultabili in formato cartografico e sintetico, quest'ultimo è anche scaricabile in formato .pdf ed è possibile anche l'invio diretto alla vostra mail o a quella di un indirizzo che avrete inserito. Con questo strumento riuscirete ad analizzare nel dettaglio le condizioni meteorologiche che incontrerete durante la navigazione e quindi potrete preparare bene sia le regolazioni che l'equipaggiamento di bordo, oltre che la *formamentis* dell'equipaggio".

IL SISTEMA PORTO-PORTO

"La seconda modalità di costruzione di una meteorotta", conclude l'esperto, "è attraverso il sistema Porto - Porto, conoscendo già le marine presso le quali vorremmo partire ed arrivare possiamo individuarle dal database e generare la meteorotta senza il bisogno del plotter cartografico (foto 4). Le modalità di consultazione poi sono le medesime del primo sistema".